

HSP-Haus in Kirchbach: Mein Haus zum Leben



HSP-Haus baut drei Einfamilienhäuser in Kirchbach-Zerlach
am Brandweg 1 (Nähe Kirchbacher Familienbad)



HSP HAUS



ZUKUNFTS SICHER



Wohnen in der Gemeinde
Kirchbach-Zerlach



Ausgezeichnete Infrastruktur...

Nahversorger:

Spar Supermarkt	1000 m
versch. Nahversorger	750 m
Lagerhaus	650 m
Florist:in	1000 m
Tankstelle	750 m
Trafik	1000 m

Gesundheit:

Ärzte	700 m
Apotheke	1000 m
Therapeuten	850 m

Kinder:

Kindergarten	1400 m
Volksschule	1400 m
Mittelschule	1300 m
Kinderspielplatz	1100 m
Indoorspielplatz	1100 m

Freizeit:

Familienbad	500 m
Sporthalle	1300 m
Sportplatz	900 m
Radwege	500 m
Wanderwege	1200 m

Gastronomie:

Gasthäuser	1000 m
Cafés	900 m

Sonstiges:

Notar	1100 m
Rechtsanwalt	850 m
Raiffeisenbank	900 m
Sparkasse	850 m
Polizei	950 m

Familienbad Kirchbach, nur 500 Meter entfernt



...einfach zu Fuß oder
per Rad erreichbar

Brandweg 1, 8082 Kirchbach-Zerlach:

Nähe Kirchbacher Familienbad (500m), ruhige, familiäre Lage, Ausrichtung Südwesten



NATUR NAH

Das Grundstück mit
unverbaubarer Aussicht





HOLZ MASSIV

Die Holzmassiv-Bauweise:
Wohlfühlen für Generationen



Die Holzmassiv-Bauweise:

- Hervorragende technische Eigenschaften
- Wärmebrückenfreie Konstruktionen
- Exakte, wetterunabhängige Vorfertigung
- Hohe Energieeffizienz, niedrige Heizkosten
- Holzmassiv-Platten sind gute Wärmespeicher
- Für kühle Temperaturen im Sommer
- Für warme Oberflächen im Winter

Das angenehme Wohngefühl:

- Gemütliche Wohnatmosphäre
- Angenehme Oberflächentemperaturen
- Holz reguliert die Luftfeuchtigkeit
- Holz riecht gut und fühlt sich gut an
- Holz ist ein gesunder Baustoff
- Holz ist frei von Zusatzstoffen
- Holz ist gut für Allergiker





Das Bauprojekt:

- 3 Einfamilienhäuser
- Holzmassiv-Bauweise
- Zeitlos-modernes Design
- Durchdachte Raumplanung
- Sehr gute Wärmedämmung
- Hochwertige Ausführung
- 2 Fassaden-Typen zur Wahl
- 2 Balkon-Typen zur Wahl
- 2 Häuser mit Pool

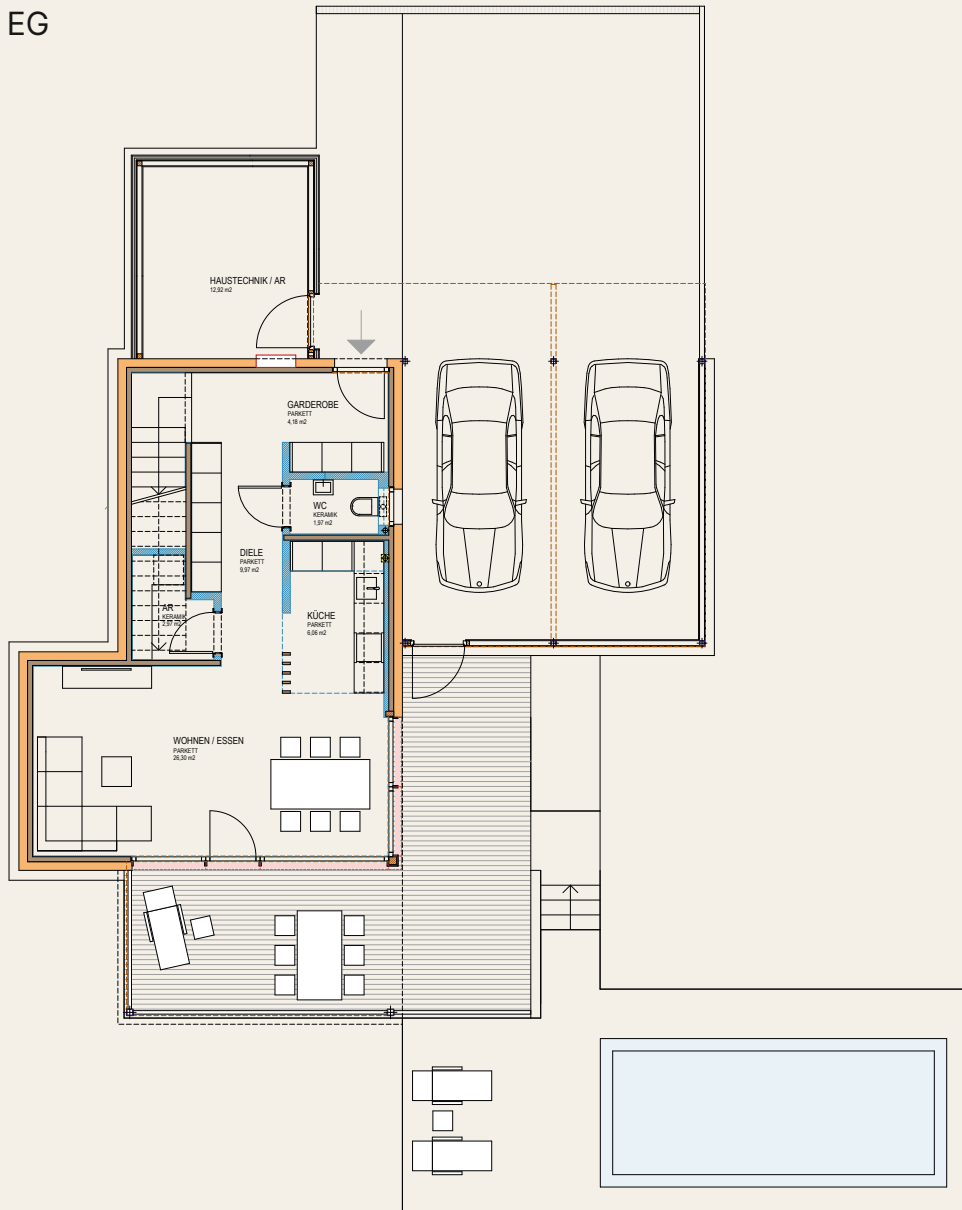
Baubeginn: Herbst 2023

Fertigstellung: Herbst 2024

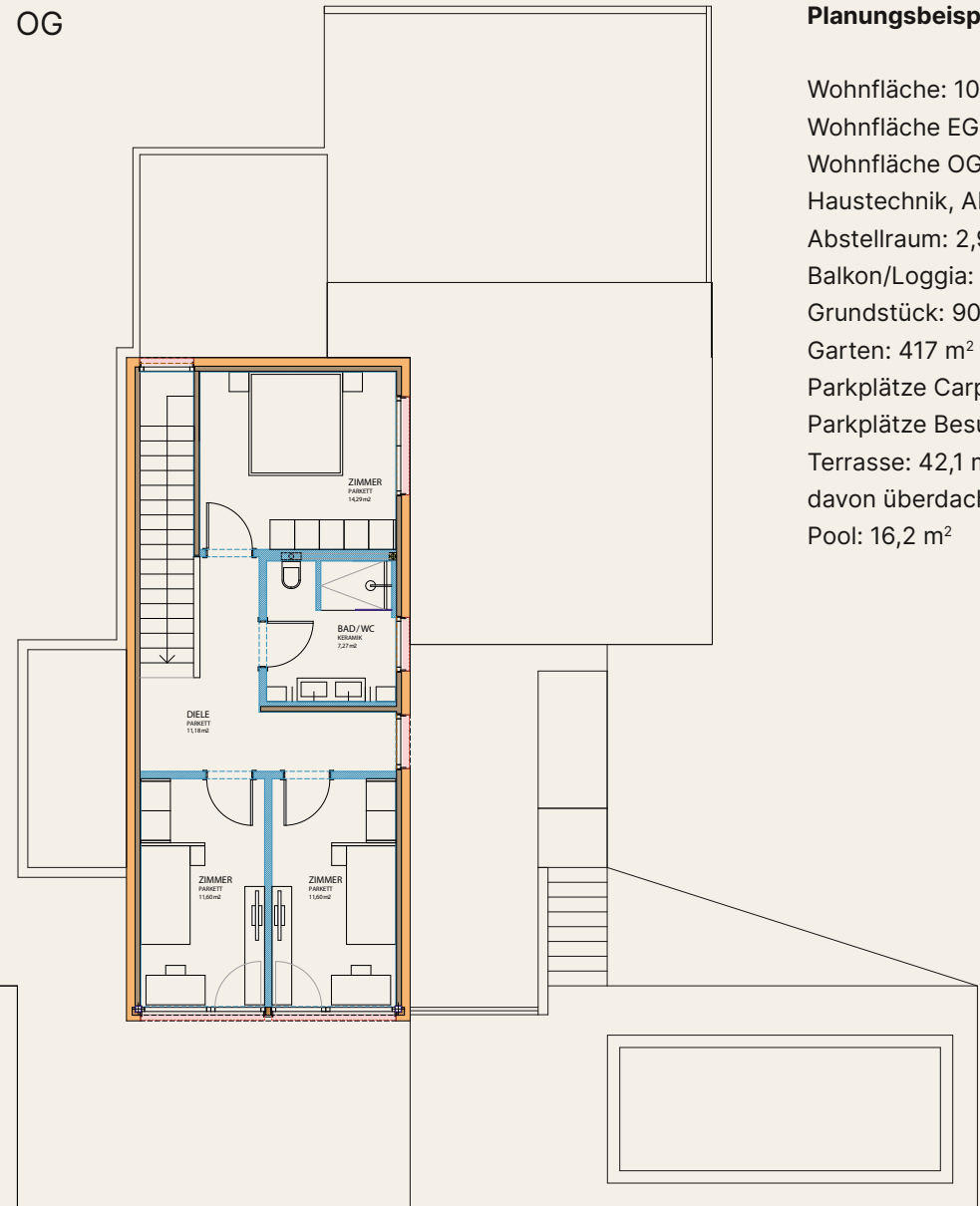
WERT BESTÄNDIG

Die umfangreiche Ausstattung
von HSP-Haus Kirchbach

EG



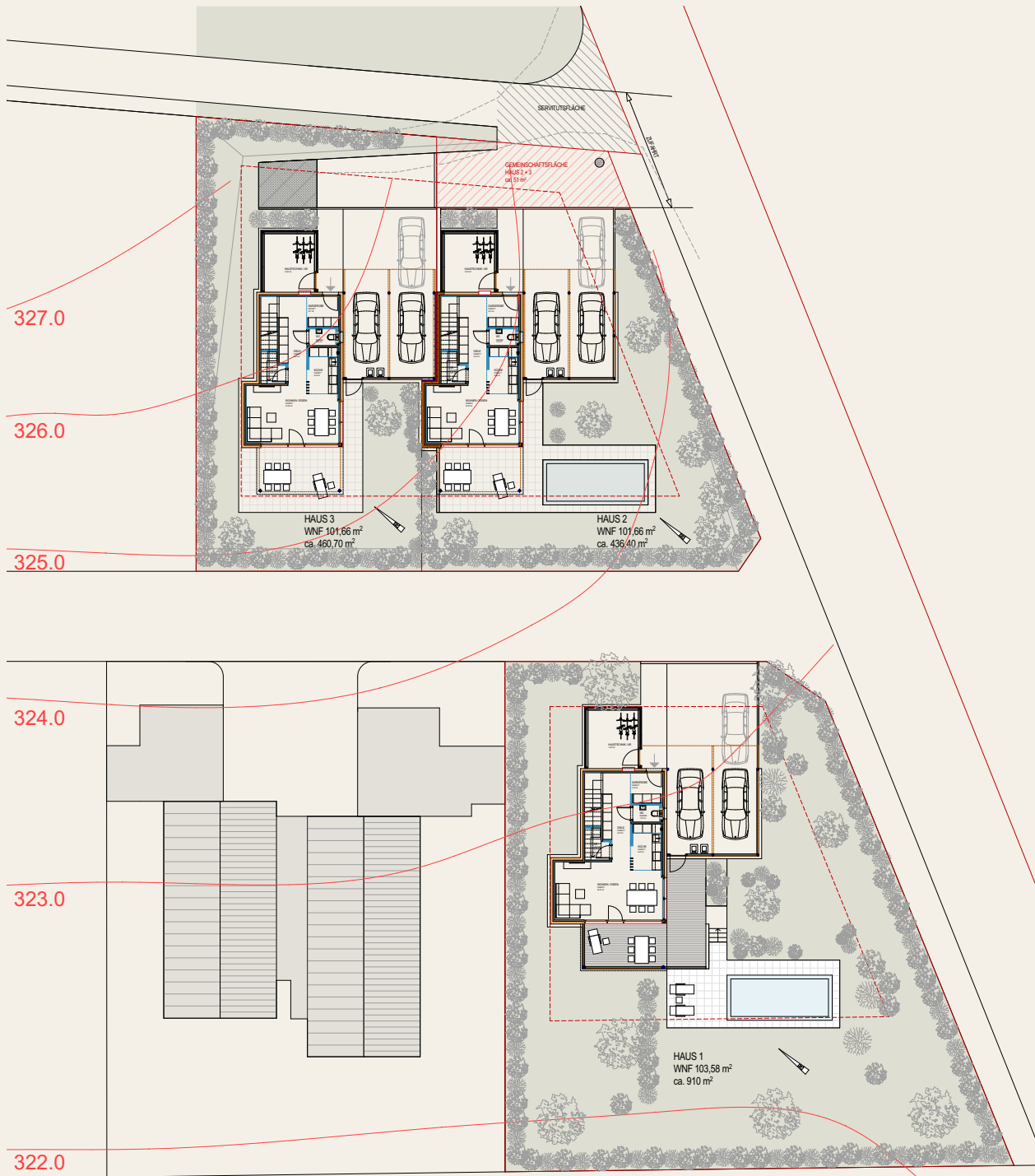
OG



Planungsbeispiel

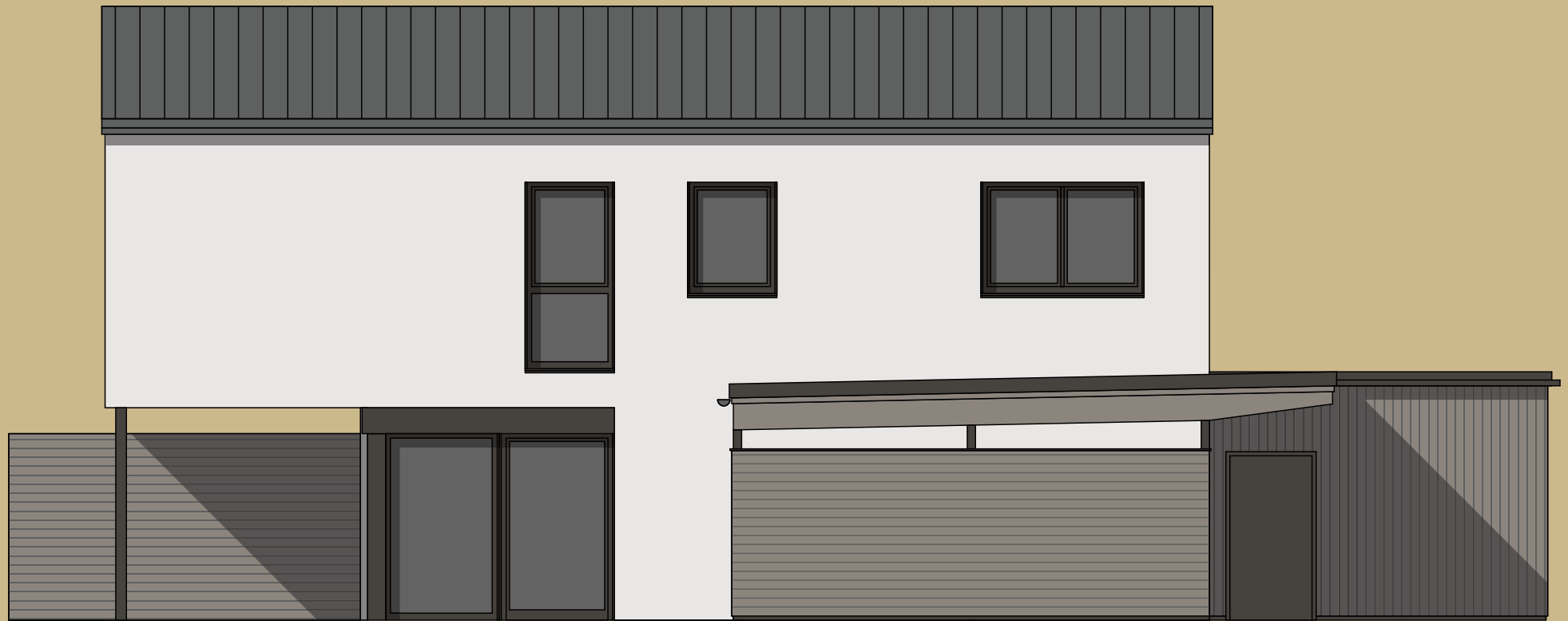
- Wohnfläche: 108,2 m²
- Wohnfläche EG: 51,6 m²
- Wohnfläche OG: 56,6 m²
- Haustechnik, AR: 12,9 m²
- Abstellraum: 2,9 m²
- Balkon/Loggia: 5,5 m²
- Grundstück: 909 m²
- Garten: 417 m²
- Parkplätze Carport: 2
- Parkplätze Besucher: 2
- Terrasse: 42,1 m²
davon überdacht: 22,5 m²
- Pool: 16,2 m²



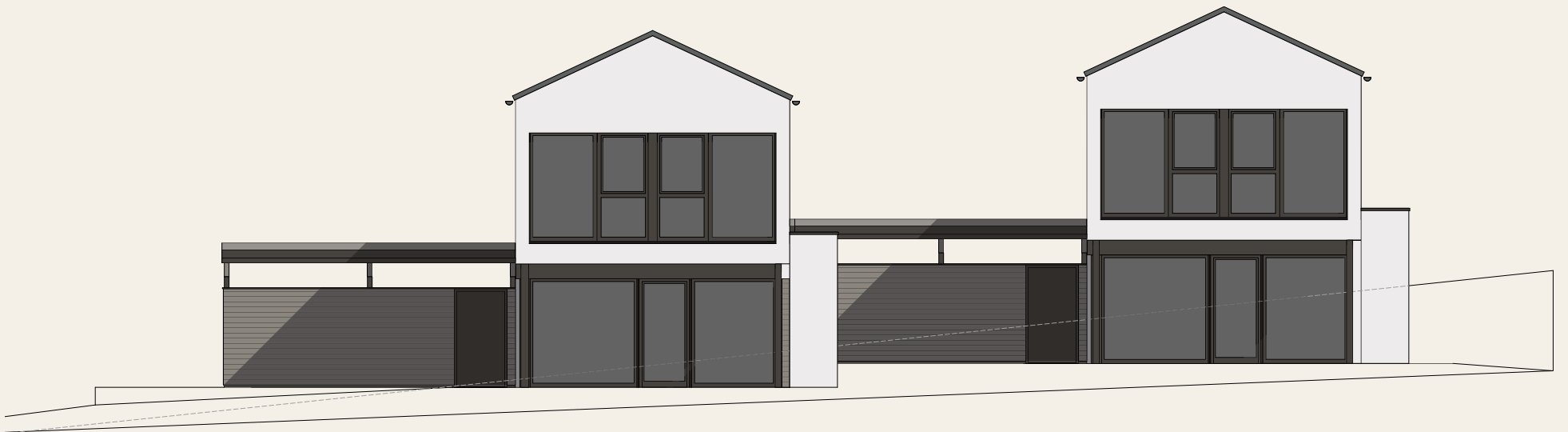
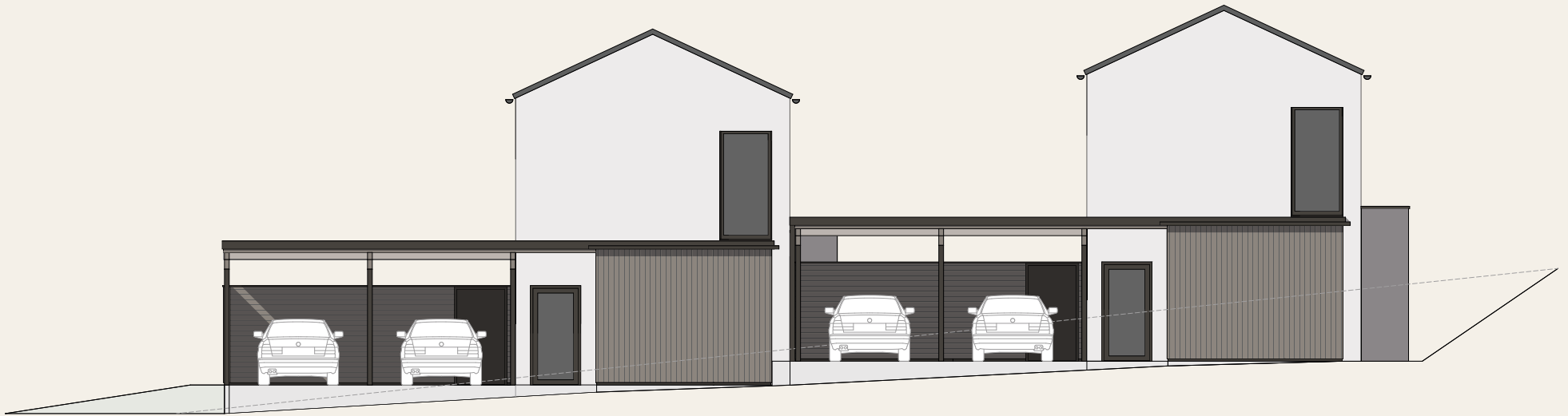


Planungsbeispiel

Innenwände:	Holzmassivwände
Außenwände:	Holzmassivwände
Decken:	Holzmassivdecken Sicht
Dämmung:	Mineralwolle
Lärchenfassade:	hinterlüftet
Fenster:	Holz-Alu-Fenster, 3-fach Vergl.
Parkett:	Scheucher Parkett, Eiche
Fliesen:	Vorraum, WC, Bad, Abstellraum
Innentüren:	Eiche, Weiß
Heizung:	Fernwärme, Fußbodenheizung
Hauptdach:	Satteldach
Nebendächer:	Flachdächer, bekiest
Elektroinstallation:	Installationsarbeiten Verteilerkasten Steckdosen, Schalter
Vorplatz:	sickerfähiges Pflaster
Zugang:	Betonplatten
Carport:	Betonplatten
Terrasse:	Betonplatten
Grünflächen:	fertig begrünt



HSP-Haus in Kirchbach:
Mein Haus zum Leben





HSP HOLZBAU

HSP-Haus ist Ihr
erfahrener Partner



Mit besten Empfehlungen:

Bereits 10-mal wurde HSP als empfohlener Meisterbetrieb ausgezeichnet.

Die Komplettlösung:

HSP Haus steht für ein erfahrenes Team aus Zimmerer, Dachdecker und Spengler.

Handwerksqualität:

Wir verbinden traditionelles Handwerk mit modernsten Holzbau-Techniken.

HSP-Haus in Kirchbach: Mein Haus zum Leben

Beratung und Kontakt:

8082 Kirchbach 232

office@hsp-holzbau.at

Tel: 03116 - 27 390

www.hsp-holzbau.at



HSP HAUS